

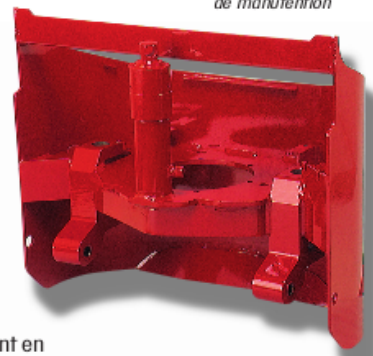
Réalisation
de sous
ensembles
ou d'ensembles
mécano-soudés

TRAVAUX PUBLICS, MACHINISME AGRICOLE, MANUTENTION : LA SOLUTION...

Châssis machine
à vendanger



Châssis appareil
de manutention



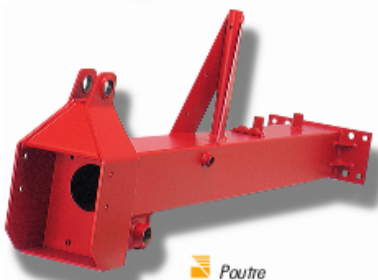
COMEBO Industries s'est positionnée sur le secteur de la réalisation de pièces, sous-ensembles finis ou ensembles finis mécano-soudés de moyenne épaisseur, en petites et moyennes séries.

COMEBO Industries apporte des réponses performantes dans la réalisation de :

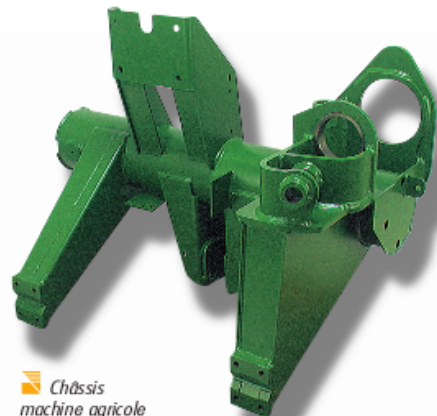
- tous types de châssis,
- ossatures tubulaires,
- châssis de machines à vendanger.

COMEBO Industries se distingue en mettant en avant :

- **La capacité**, grâce au support CAO-DAO (2D-3D) de vous apporter conseil et expertise dans l'élaboration de vos projets.
- **La qualité**, avec deux Bistrionic™, le "fin du fin" de la rapidité et de la performance en matière d'usinage laser de vos pièces.
- La possibilité, selon la nature des demandes, de réaliser **l'assemblage** des sous-ensembles.



Poutre



Châssis
machine agricole



- DÉCOUPE LASER
- TÔLERIE INDUSTRIELLE
- MÉCANO-SOUDURE

Clazay
79300 Bressuire - France
Tél. (33) 05 49 65 01 23
Fax (33) 05 49 74 15 46

Email : comebo.industries@wanadoo.fr

Pour toutes demandes d'informations :
Tél. (33) 05 49 65 01 23
Fax (33) 05 49 74 15 46